

Aufgabe 6: Entwickeln Sie einen Wickelrock aus einem Rockgrundschnitt.

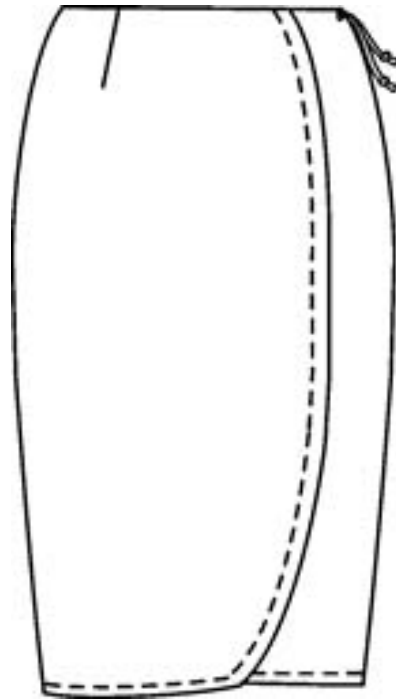


Abbildung 1

Setzen Sie den „Wickelrock“ auf den Rockgrundschnitt für Abwandlungen in Größe 38 auf. Speichern Sie den Schnitt unter *Name: Wickelrock, Modellart: Rock, Ordner: Modellschnitt*.

Spiegeln Sie das Vorderteil: Vorderteil markieren, Spiegelachse (= Vordere Mitte), ziehen Sie diese mit Drag & Drop in das entsprechende Eingabefeld.

Tragen Sie auf der Saumlinie einen Punkt 8 cm von der rechten Seitennaht entfernt ab.

Fügen Sie eine Kurve zwischen dem linken Abnäherendpunkt und dem Punkt ein.

Tragen Sie einen weiteren Punkt auf der VM mit 8 cm Abstand von der Saumlinie ab.

Legen Sie die Kurve durch diesen neuen Punkt mit der Funktion KURVE DURCH PUNKT LEGEN..., dafür müssen Kurve und Punkt markiert werden.

Trennen und löschen Sie alle Elemente, die nicht benötigt werden (siehe Abbildung 25).

Ordnen Sie im Fenster *Elemente anzeigen* alle Schnittteile dem Vorderrock zu. Löschen Sie eine der vorderen Mitten, die durch das Spiegeln doppelt vorliegen.

Löschen Sie das „leere“ Vorderteil Kopie_1 (ENTF-Taste).

Legen Sie die Nahtzugaben mit 1,5 cm fest, die hintere Mitte wird im Bruch gelegt.

Beschriften Sie die Schnittteile mit den entsprechenden Angaben.

Legen Sie die Nahtzugaben mit 1,5 cm fest.

Speichern Sie den Schnitt und aktivieren Sie *Konstruktion abgeschlossen*.

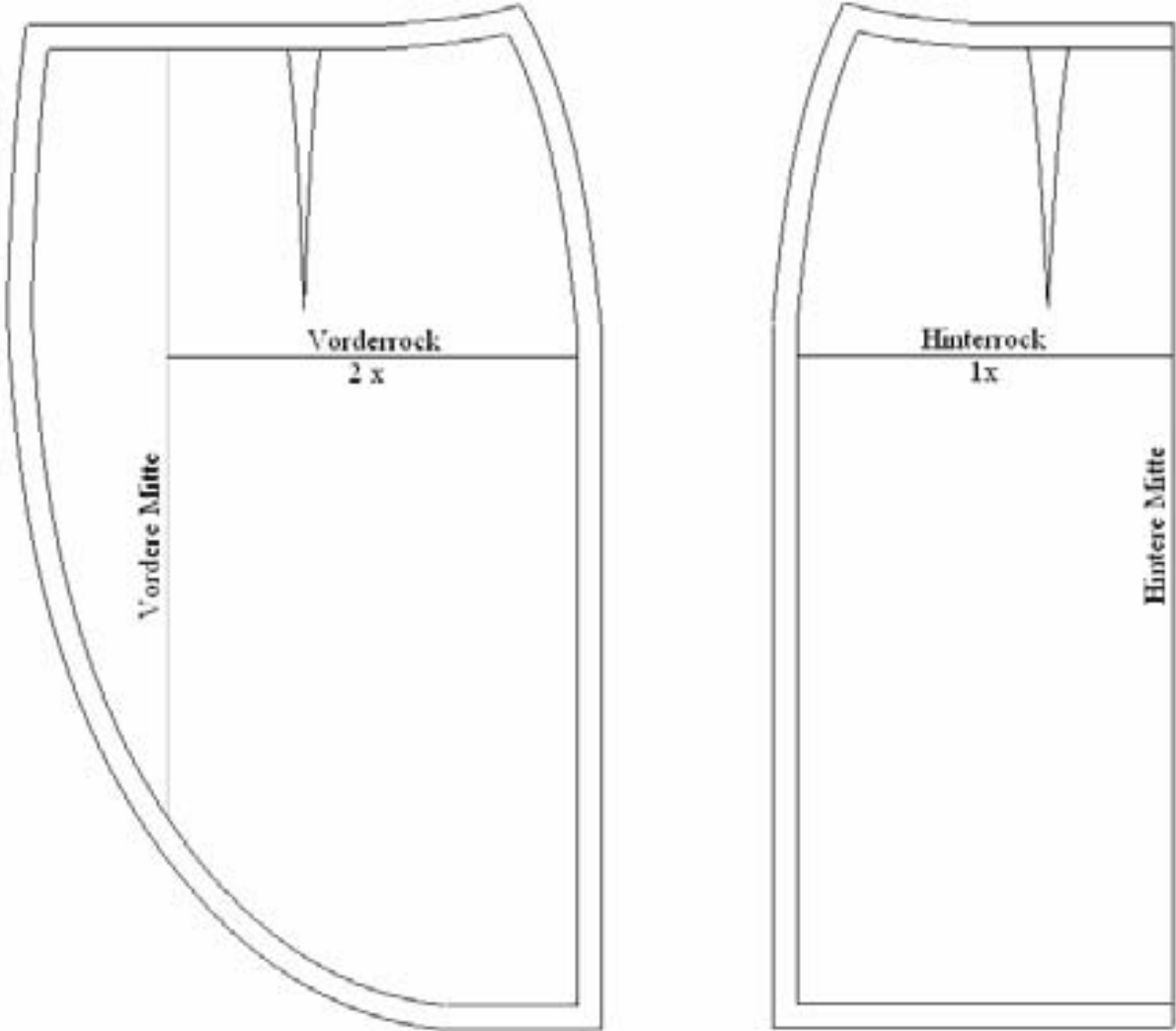


Abbildung 2